

# Rapport des activités 2024-2025

Par Pierre-Luc Desjardins,  
ing.f.  
Directeur Général



**Groupe**  
**ment**  
**forestier**  
COOPÉRATIF  
BAIE-DES-CHALEURS



# La coopérative en chiffre 2024-2025



Avec ses filiales, la coopérative a générée un chiffre d'affaires d'environ 16 M\$ tout en générant plus de 100 emplois, 150 incluant les sous-traitants.



62 000m<sup>3</sup>s de bois ont été récoltés et des travaux forestiers générés sur 2 400 ha.

**JMP**  
CONSULTANTS

**ACTIVA**  
ENVIRONNEMENT



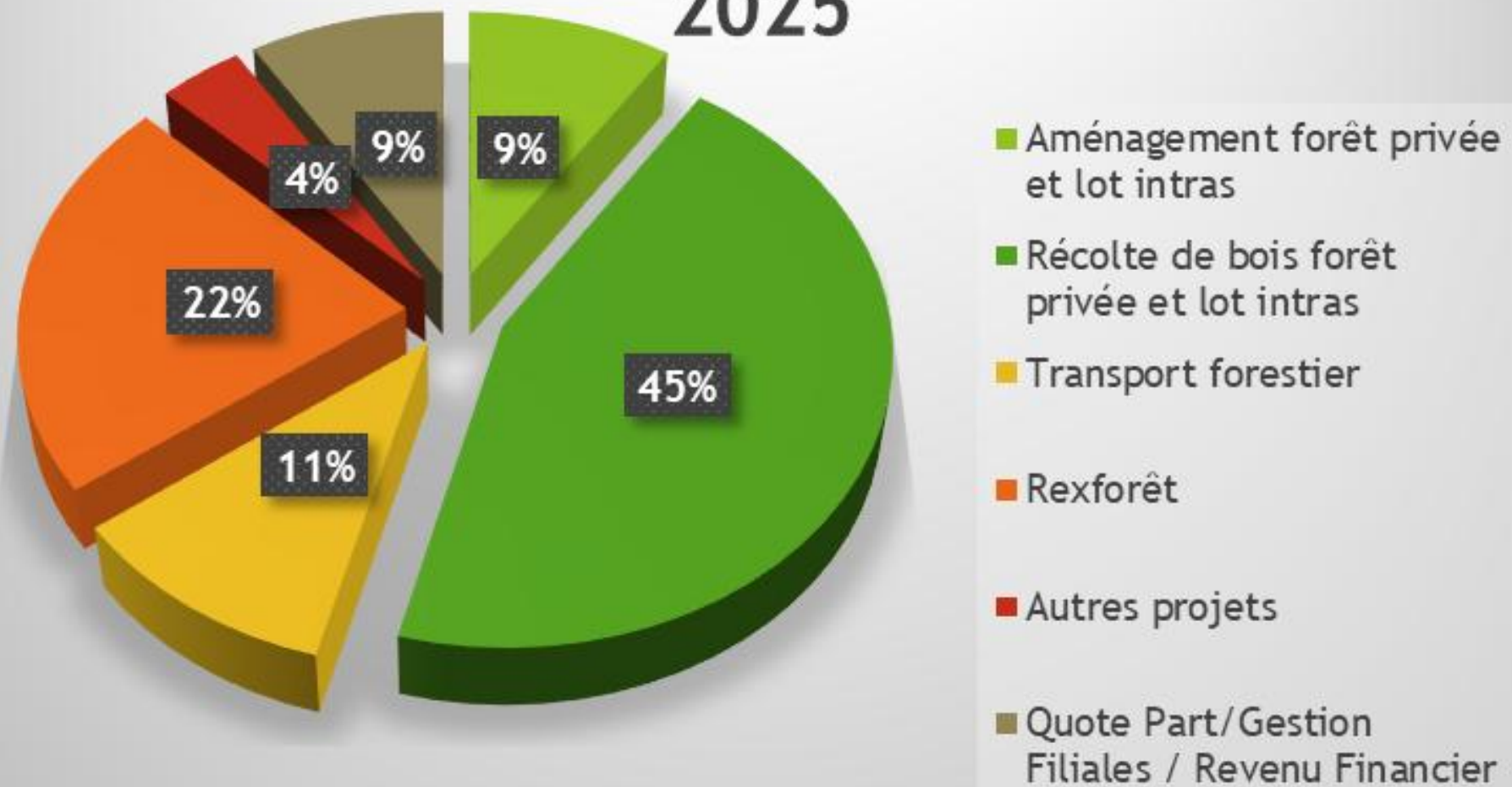
**Groupe  
forestier**  
COOPÉRATIF  
BAIE-DES-CHALEURS



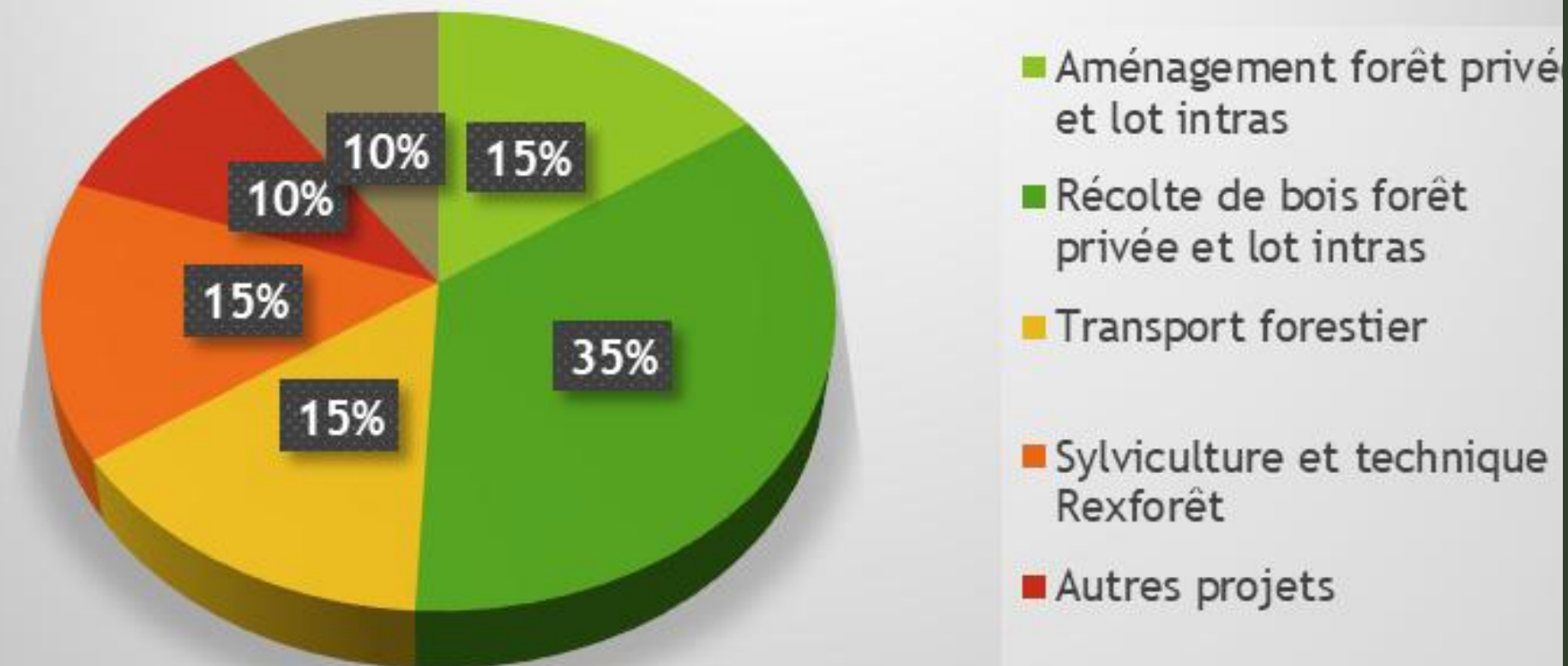
# Provenance du chiffre d'affaires pour la coopérative (société mère uniquement)

100% des opérations forestières sur forêt privée sont réalisées chez nos membres

## Provenance des revenus 2024-2025

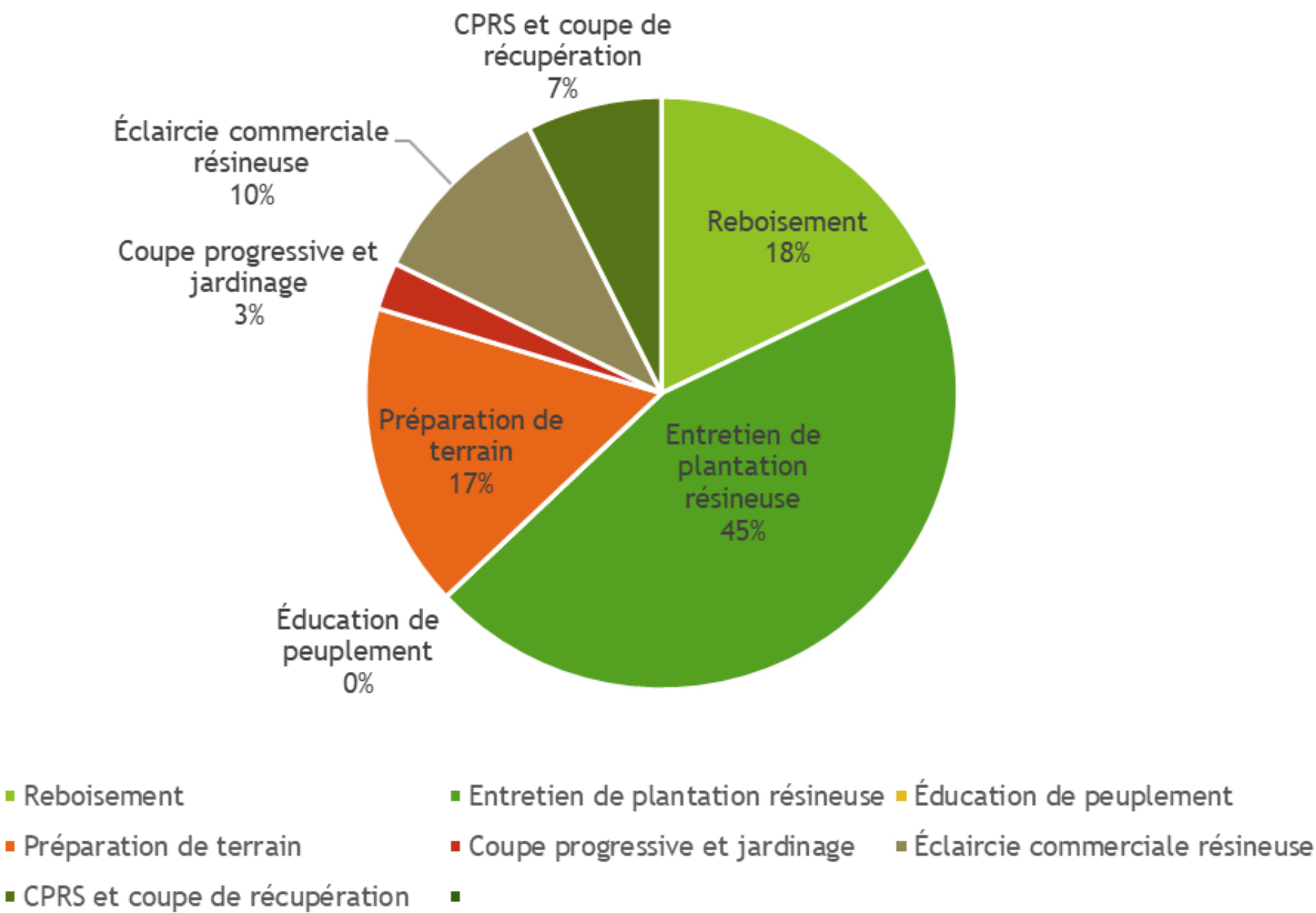


## Provenance des revenus 2023-2024

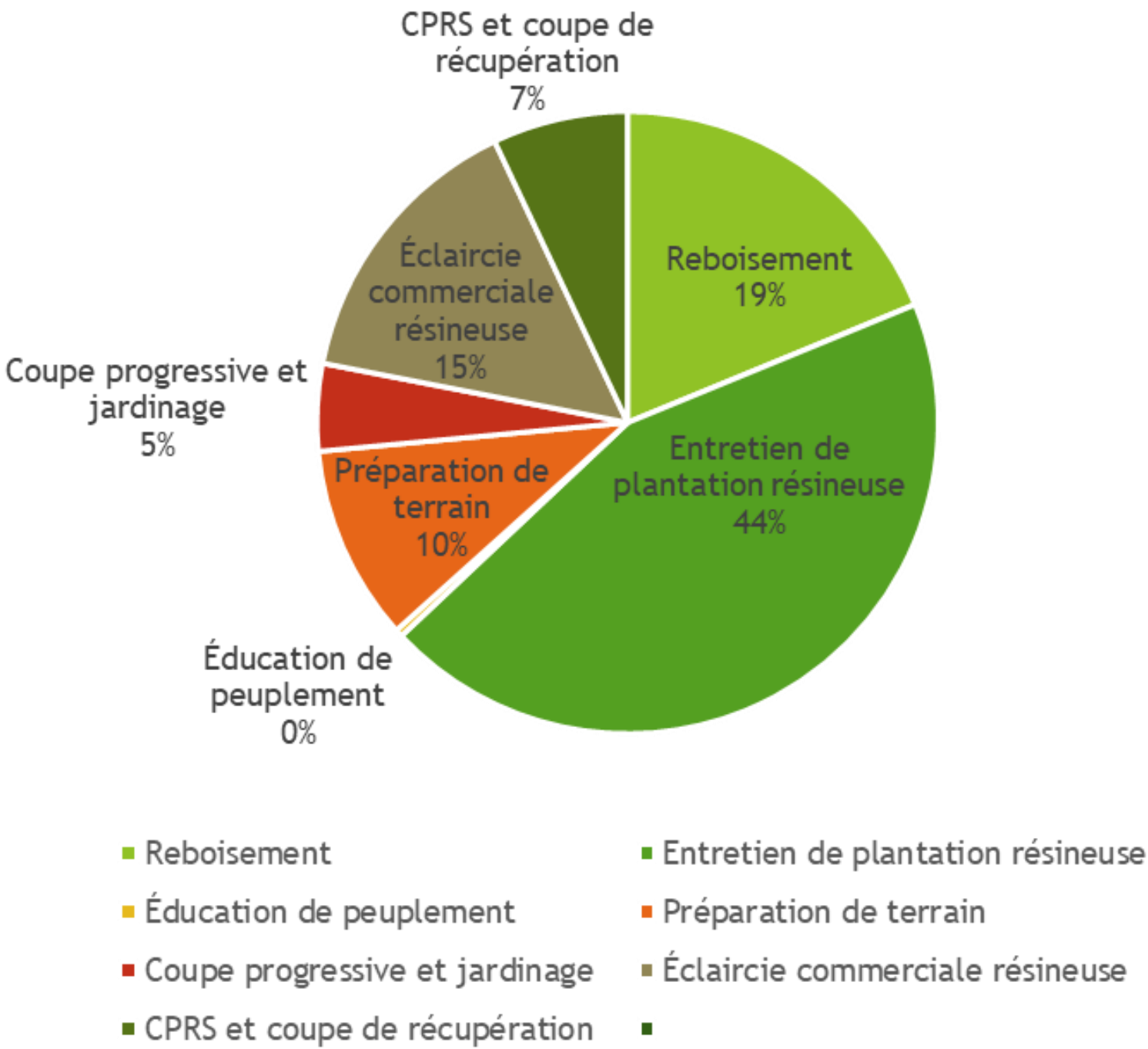


# Forêt privée et opérations avec les membres à jour

Répartition des investissements de forêt privée selon le type de travaux



Répartition des investissements de forêt privée selon le type de travaux 2023-2024





# Forêt privée et opérations avec les membres



Budget obtenu de l'AFOGÎM : 599 403\$ (722 466\$)

Utilisation du PRTF (2023): PAF : 62 683\$ / Voirie 7416,08\$  
Travaux d'aménagement: 10 536,78\$

Superficie sous aménagement avec statut à jour : 21 227 ha  
au 31 mars 2025 (+1332 ha)

Plan d'aménagement : (81)

Grandeur moyenne des prescriptions: 3,73 ha

Nombre de membres servis: 51 travaux facturés et 53 PAF  
sans travaux / 104 membres servis

Nouveaux membres admis: 38 membres sur 698

Budgets AFOGÎM / Propriétaires: 11 753\$



# Forêt privée et opérations avec les membres – à jour



Budget de l'AFOGÎM / Opérations avec les apparentés:  
(employés et administrateurs)

- Employé 1: 2 584,49\$
- Employé 2: 26 623,68\$
- Employé 3: 10 807,35\$
- Administrateur 1: 22 249,80\$



Budgets sur les lots de la coopérative: 39 952,23 \$ AFOGIM et 37 158\$  
PRTF et autres



Aucune plainte et de cas d'éthique des membres n'a été formulée  
dans le système de gestion des plaintes



# Forêt privée et opérations avec les membres / Sondage de qualité



Dans le but d'être en constante amélioration, nous aimerions connaître votre avis sur les services que vous avez reçus.

- Êtes-vous satisfait de l'encadrement professionnel reçu avant, pendant et après les travaux?: **4.4/5**
- Si vous avez eu des travaux de récolte, êtes-vous satisfait des revenus des redevances?: **3.5/5**
- Est-ce que l'équipe a répondu à vos interrogations techniques?: **4.5/5**
- Êtes-vous satisfait de la qualité des travaux exécutés?: **4.5/5**
- Êtes-vous satisfait du respect de l'environnement?: **4.6/5**
- Êtes-vous satisfait du délai de l'exécution du service?: **4.7/5**
- Si vous avez eu des travaux de récolte, êtes-vous satisfait du service après vente ? : **4.2/5**
- Êtes-vous satisfait de votre coopérative en général?: **4.4/5**



# **Forêt privée et opérations avec les membres / Sondage de qualité**



Dans le but d'être en constante amélioration, nous aimerions connaître votre avis sur les services que vous avez reçus.

Merci, votre opinion est importante pour nous.



12 répondants, 2 insatisfaits

- 1er cas: propriétaire mécontent: préparation sur sol mou.
- 2e cas: le propriétaire est insatisfait de l'accompagnement et suivi de notre équipe



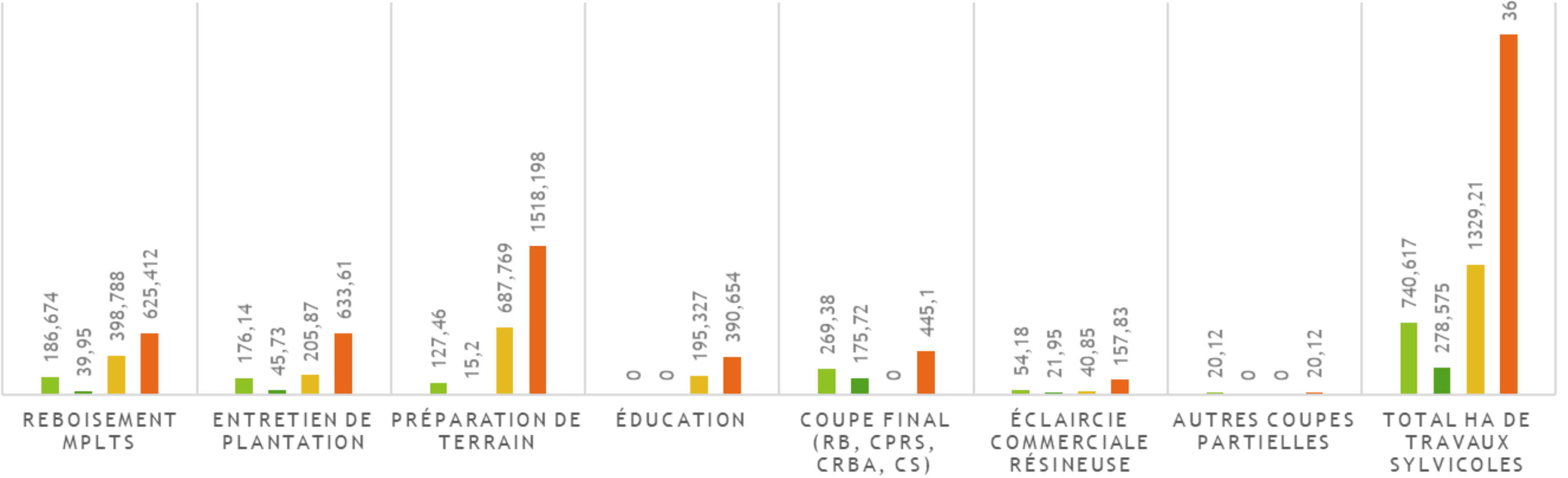
# ACTIVITÉS FORESTIÈRES – à jour

[illegible]



# SAISON SYLVICOLE 2024

■ Forêt privée ■ Lots intras ■ Forêt publique ■ Total





# RÉCOLTE DE BOIS

Forêt publique: 3 250 m<sup>3</sup>s (ECR Rexforêt)

Lots intras: 28 200 m<sup>3</sup>s

Forêt privée: 28 900 m<sup>3</sup>s (2 141 m<sup>3</sup>s sur les terres de la coop)

Aide individuel: 2 500 m<sup>3</sup>s

Total: 62 850 m<sup>3</sup>s (45 595 m<sup>3</sup>s)

Sapin/épinette sciage: 47%

Épinette de Norvège : 4%

Résineux pâte: 0%

Mélèze sciage 0,45%

Bois franc pâte: 16,75%

Bois de chauffage: 6,9%

Bois franc sciage: 0,7%

Tremble sciage: 15,75%

Tremble pâte: 6,7%

Cèdre: 1,6%





# Rendement des équipements de la coopérative

- Revenu moyen par camion: 158\$ / h (1023 expéditions)
- Unité 217: 65 943 km (1528 heures) 378 livraisons
- Unité 223: 64 932 km ( 1730 heures) 347 livraisons
- Unité 225: 76 234 km (3306 heures) 477 livraisons
- Combo Multi Porteur du Groupement: Coût « 26,63\$ m<sup>3</sup>s (26,7\$) en incluant les subventions de coupe partielle - 42 957 (34 150)m<sup>3</sup>s
- Sur les propriétés de nos membres , 95 % des interventions de récolte par des employés.





# AUTRES ACTIVITÉS

SOPFEU

Service de combattants auxiliaires

SERVICE D'INGÉNIEUR FORESTIER - MRC AVIGNON

Gestion forestière des TPI

TRANSPORT DE PLANTS

pour Rexforêt

LOCATION DE TERRES POUR LA CHASSE

SUPPORT TECHNIQUE - SOPFIM

DÉBOISEMENT D'EMPRISE

Rexforêt





# SANTÉ ET SÉCURITÉ

Accident sans arrêt: 3

Assignment temporaire: 0

CNESST: 0

Reboisement: 0

Sylviculture: 1

Lutte d'incendie forestier: 0

Technique: 0

Opérateurs: 0

Abatteurs : 0

Camionneur: 1

Maintenance : 1



# Activités d'investissement et de développement

- 🌲 Achat de 127 ha de terre forestière (4 transactions)
- 🌲 Achat d'un camion neuf Western Star 49X 2025
- 🌲 Système opérationnel de mesurage automatique par le cloud
- 🌲 Essai de 3 multirisques différentes sur roues



# Projection des activités d'investissement et de développement pour la prochaine année



Achat d'une nouvelle remorque  
et chargeuse



Achat d'une nouvelle multi  
Ponsse Scorpion King





★ Ergonomie pour l'opérateur

★ Système de transmission automatique des données très évolué

★ Excellente capacité portante, faible impact au sol

★ Faible consommation de carburant

★ ActiveCrane ( Mât intelligent)

★ Adaptée en coupe sélective (visibilité de l'opérateur , portée du mât , agilité de par la configuration de la machine)



# IMPLICATION DANS LA COMMUNAUTÉ

Association du cancer de l'est du Québec **400\$**

Association des Quilleurs de New Richmond **60\$**

Écurie des Pléiades - concours équestre **200\$**

Maison d'aide et d'hébergement l'émergence - Logo fourgonnette 6 mois **1 000\$**

Fondation santé Baie-des-Chaleurs **250\$**

Hockey CC Baie-des-Chaleurs - Coupe Desjardins 2025 **200\$**

Maison des soins palliatifs **400\$**

Calendrier Rotary 2025: **75\$**

## **Station touristique Pin Rouge :**

Souper-bénéfice 2024 **600\$**

Pancarte dans la montagne 1/3 **1 500\$**

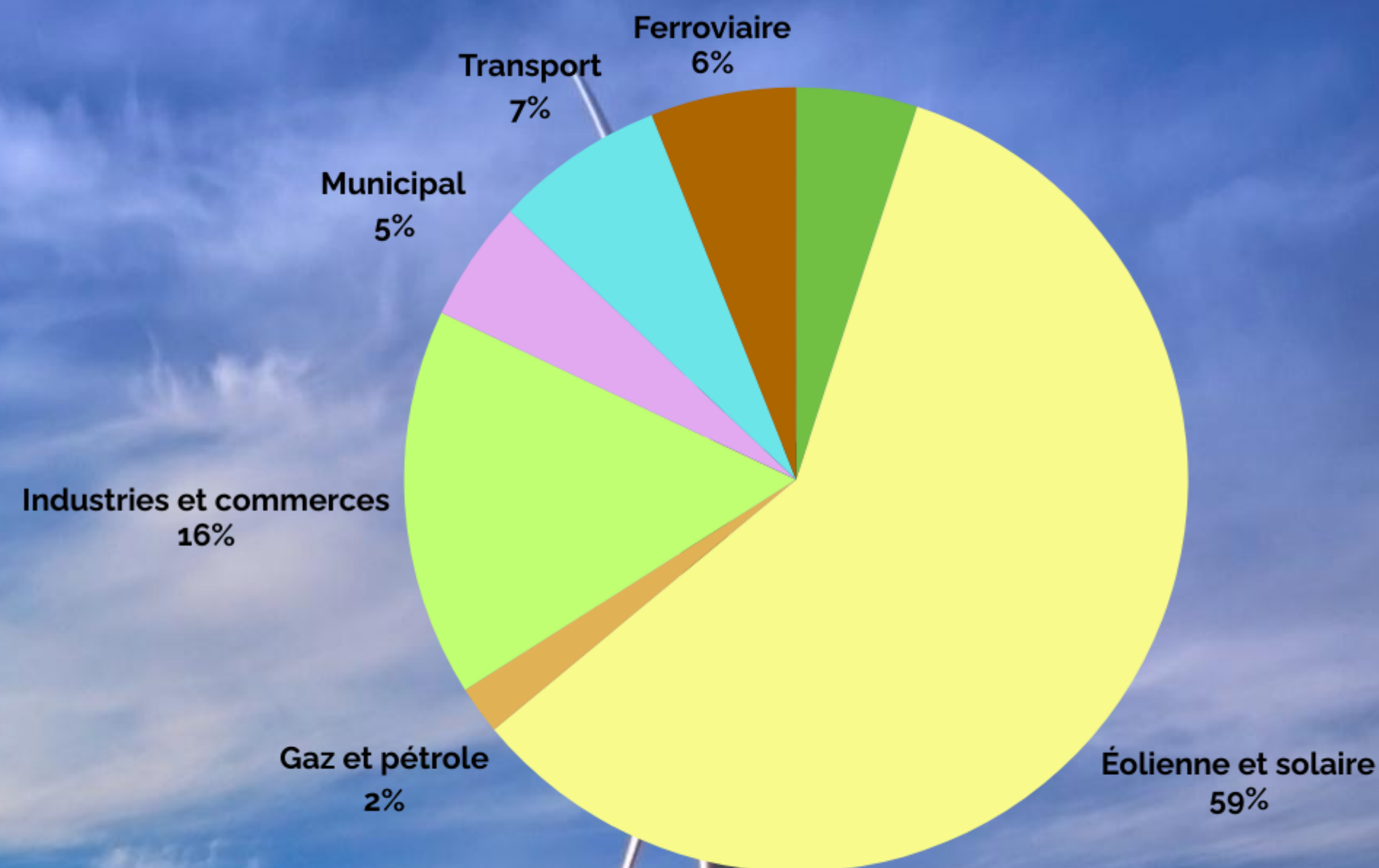
12 heures Pin Rouge au profit de la maison des soins palliatifs **435\$**

**Pour un total de: 5 120\$**



- Augmentation des revenus de 1,6 M\$
- Chiffre d'affaires de 5,2 M\$ (sans filiale)  
6,4 M\$ (avec filiale)
- 229 mandats octroyés par 156 clients différents
- Plusieurs clients stratégiques récurrents (RES, Boralex, Innergex, Votorantim Cimentos, etc.)
- Des projets dans 15 régions du Québec
- 24% des revenus proviennent de la Gaspésie VS 76% des autres régions
- Marge nette av. impôts de 394 802 k\$ (sans filiale) et 461 208 k\$ (avec la filiale)

## Répartition des revenus par secteur(%) Du 1er avril 2024 au 31 mars 2025





*Merci!*



**Groupe**  
**forestier**  
COOPÉRATIF  
BAIE-DES-CHALEURS